

The logo graphic consists of a grey sphere with a white highlight, positioned above a blue curved line that sweeps from the top left towards the right. The background of the top left corner is orange.

**PERFILLINE**®

**FÔRMAS METÁLICAS**



**[WWW.PERFILLINE.COM.BR](http://WWW.PERFILLINE.COM.BR)**



A **PERFILLINE** iniciou suas atividades em 2001, focada no desenvolvimento e fabricação de perfis metálicos especiais, voltados para atender com exclusividade todos os segmentos industriais.

Em 2006, como marca consolidada e reconhecida no mercado local e nacional, passou a desenvolver e produzir equipamentos para o segmento da construção civil, disponibilizando para o mercado, o vasto conhecimento do seu corpo técnico e direção, adquiridos por anos de trabalho em grande empresa alemã, fabricante de equipamentos para construção civil.

Com Visão, Missão e Princípios definidos desde a sua fundação, a **PERFILLINE** atua desenvolvendo produtos duráveis, seguros e ecologicamente corretos com foco na responsabilidade social e meio ambiente. Objetivando como propósito, atender os clientes nas suas necessidades com produtos customizados, mantendo sempre a sinergia com o produto **PERFILLINE** já desenvolvido, garantindo sempre a produtividade, qualidade com redução do desperdício e segurança do trabalhador.

Em 2009 a **PERFILLINE**, no início do programa MCMV, lançou para o insipiente mercado, o sistema de fôrmas metálicas para atender a construção de casas e prédios em paredes de concreto. O sistema de fôrmas **PERFILLINE**, hoje já consolidado em todo mercado nacional, garante produtividade, redução dos custos e principalmente alta qualidade desejada do produto final: a parede em concreto.

O sistema de **FÔRMAS METÁLICAS PERFILLINE**, fabricadas em aço de alta resistência mecânica, é uma das únicas do mercado, que permite o deslocamento aéreo por grua ou guindaste do conjunto de painéis acoplados. O sistema de ancoragem das formas, garante o dimensionamento da espessura da parede, por pino de aço redondo polido recuperável e de fácil extração, dispensa encamisamento e atende a norma NBR para paredes de concreto.





- ✓ **Sistema de transporte mecanizado:** é possível transportar um conjunto de painéis inteiros, tanto para as formas internas quanto para as externas, respeitando sempre a capacidade da grua;
- ✓ **Pino cilíndrico polido,** que impede a aderência ao concreto e deixa o furo redondo, diminuindo as fissuras de retração, atendendo a norma;
- ✓ **Desenvolvimento** de detalhes construtivos customizados no projeto (elétrica, hidráulica, molduras de aberturas ...);
- ✓ **Excelente qualidade** na superfície da parede de concreto;
- ✓ **Produtividade:** é possível fazer um ciclo de concretagem dia;
- ✓ **Durabilidade:** fôrmas em aço são resistentes e duráveis;
- ✓ **Economia** significativa comparada com o sistema convencional;
- ✓ **Redução** expressiva de mão de obra direta;
- ✓ **Atende a norma** de parede de concreto;
- ✓ **Redução de Retrabalho e Desperdício.**





## 1. Fundação/Radier



## 2. Colocação da malha e instalações elétricas e hidráulicas



## 3. Montagem das paredes



## 4. Lançamento do concreto



## 5. Desmontagem dos painéis



## 6. Transporte mecanizado dos painéis com grua





**7. Transporte mecanizado dos painéis com munck**



**8. Instalações elétricas e hidráulicas embutidas**



**9. Montagem das lajes com fôrma**



**10. Montagem das lajes com sistema convencional**



**11. Parede finalizada**



**12. Casa finalizada**





**Caruaru - PE 352 Unidades**



**Pelotas - RS 167 Unidades**



**Passo Fundo - RS 200 Unidades**





**Petrolina - PE 186 Unidades**



**Araraquara – SP 1992 Unidades**



**Novo Hamburgo - RS 95 Unidades**



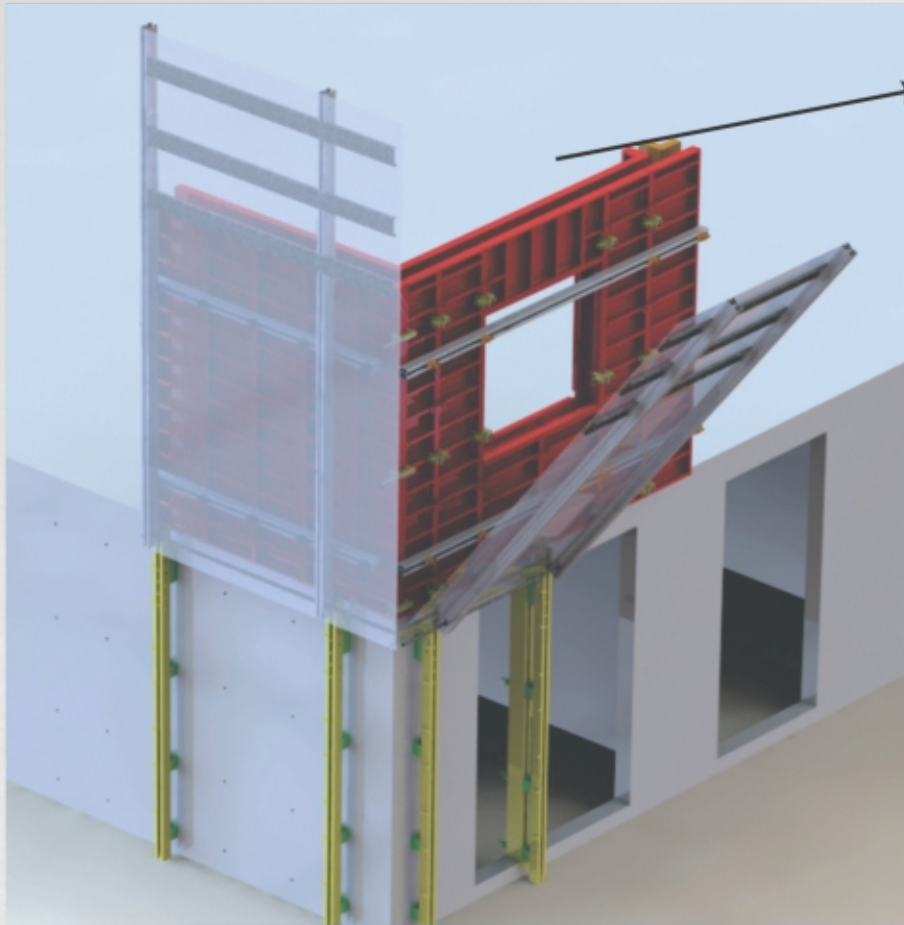




- ✓ **Garantia de execução** de acordo com o projeto;
- ✓ **Agilidade na montagem**;
- ✓ **Possibilidade de concretagem** de laje, parede e escada simultaneamente;
- ✓ **Reaproveitamento**;
- ✓ **Atende a Norma** de Parede de Concreto.

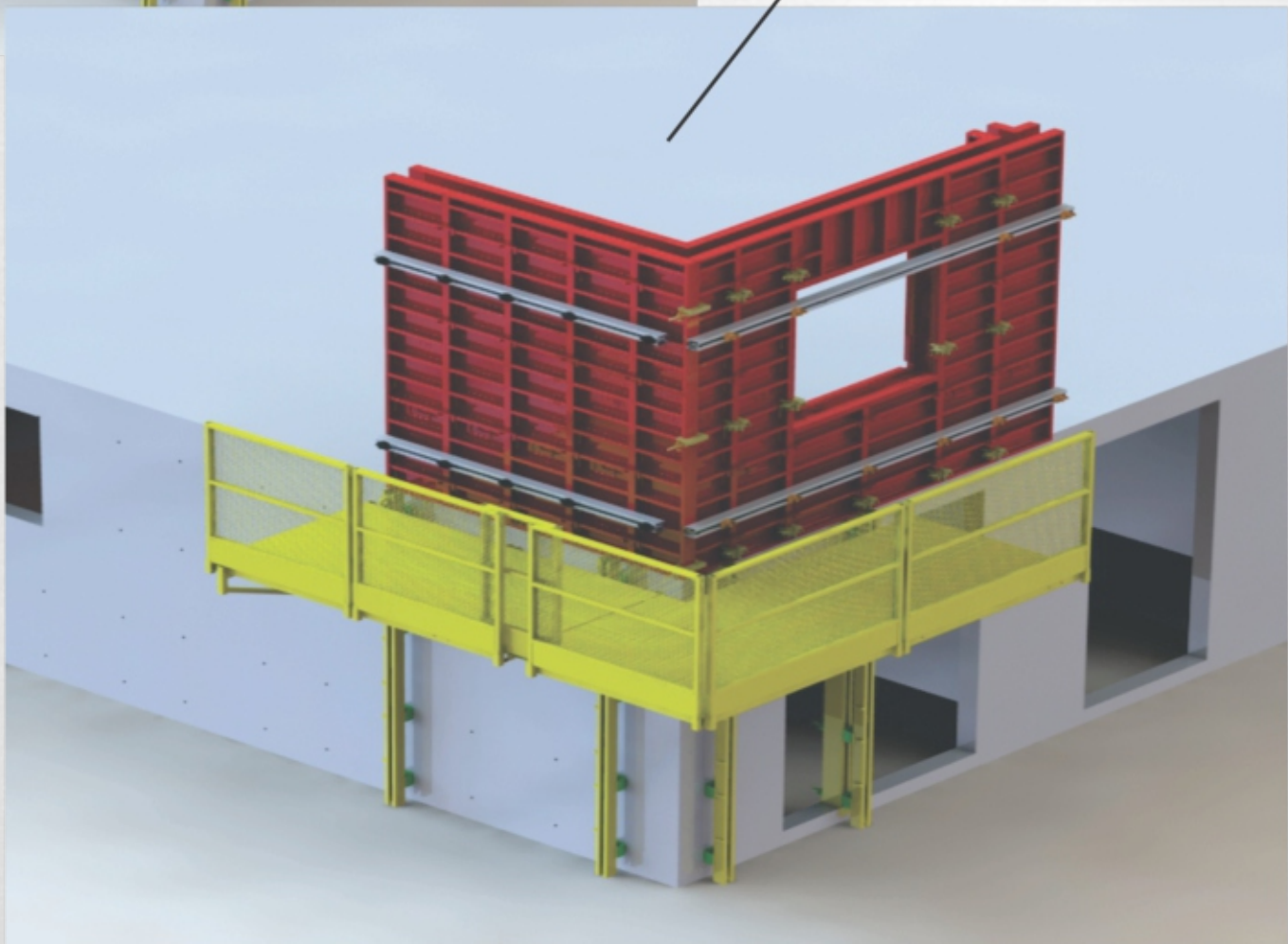






**Sistema de Tela Trepante**, guiado e articulado, que garante total proteção em todo o perímetro da obra.

**Sistema de Proteção Periférica Trepante**, com pisos de plataforma metálicos e gradis de proteção, permitindo a fácil e rápida locomoção dos operários com a segurança total em todo perímetro possível da obra.





O treinamento para formação e preparação da equipe é realizada durante a primeira montagem da forma no canteiro de obras, o profissional da **PERFILLINE** acompanha todo o primeiro ciclo da forma, desde o início da montagem até o processo de desenforma.



 **CERTIFICADO**

Certificamos que \_\_\_\_\_, portador do CPF nº \_\_\_\_\_, da empresa \_\_\_\_\_, participou de **TREINAMENTO TÉCNICO DE UTILIZAÇÃO da Montagem de Formas** para Paredes de Concreto, com duração de 40 horas, na obra \_\_\_\_\_, na cidade de \_\_\_\_\_.

Itens abordados:

- Leitura e Interpretação do Projeto de Montagem de Formas para Paredes;
- Leitura e Interpretação do Projeto de Montagem de Formas para Lajes;
- Leitura e Interpretação do Projeto de Sistema de Proteção Periférica;
- Instrução de montagem e aplicação das formas;
- Cuidados e manutenção dos equipamentos.

Caxias do Sul, \_\_\_\_ de \_\_\_\_ de \_\_\_\_.

**PERFILLINE COMPONENTES METÁLICOS**



## Solução completa em Escoramento Metálico



## Módulo Habitacional



## Estrutura Metálica para Telhado







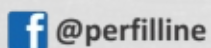
**Perfilline** presente em:  
02 continentes  
11 países



**Fábrica**

Rua Padre Ambrósio Pieratelli, 146 - Bairro Kayser - Caxias do Sul - RS - CEP 95098-380

Fone/Fax: (54) 3213.8600 - email: vendas@perfilline.com.br



Perfilline Componentes Metálicos

[www.perfilline.com.br](http://www.perfilline.com.br)